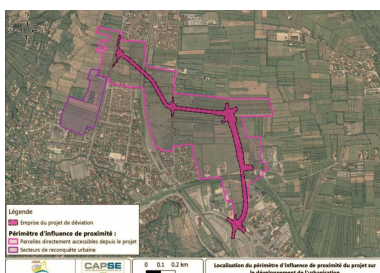


<https://ricochets.cc/Agissons-contre-le-projet-de-routes-et-d-urbanisation-a-St-Peray-7917.html>



Agissons contre le projet de routes et d'urbanisation à St Péray

- Les Articles -



Date de mise en ligne : mercredi 16 octobre 2024

Copyright © Ricochets - Tous droits réservés

Des élus forcenés veulent imposer le tout voiture et la destruction à terme de centaines d'hectares de terres fertiles et irrigables près du Rhône, avec destruction d'espèces protégées et d'arbres au passage.

- ▶ Des actus sur la résistance en cours, qui appelle toujours à des renforts.

La communauté de communes de Rhône Crussol (CCRC), présidée par Jacques Dubay maire de Saint-Péray veut tout détruire d'ici 10 jours !

Alors que partout les écosystèmes et les êtres vivants associés sont détruits, [affectant les rendements agricoles](#), alors qu'on nous bassine de « souveraineté alimentaire » à la tv, les élus locaux et leurs soutiens au département (Olivier Amrane le président du département s'est sinistrement illustré en polluant volontairement l'Eyrieux...) et à la région (avec l'abominable Wauquiez) veulent à tout prix (plus de 23 millions d'euros dans un premier temps) détruire les terres fertiles et plates qui restent.

Jacques Dubay ment quand il parle juste d'une déviation à deux fois une voie, il omet volontairement toute l'urbanisation autour et les futures artificialisations liées au projet de raccordement à Bourg-les-Valence.

Leurs blablas sur l'écologie et le climat ne sont que des mensonges et du greenwashing. Ils affectent de s'occuper de petites trucs, mais ils détruisent en grand pour l'argent et la croissance économique. Leurs politiques sont criminelles, qu'ils partent tous !

Ils mentent sciemment et cyniquement en parlant d'une simple déviation, alors que de gros projets de contournement et d'aménagements sont dans les tuyaux.

- ▶ Sur Reporterre : [En Ardèche, des militants occupent des arbres pour protester contre un projet routier](#)
En Ardèche, habitants et militants occupent le terrain d'une déviation routière planifiée il y a cinquante ans. La découverte d'amiante sur le chantier a retardé les travaux, leur permettant de relancer la bataille en justice.
- ▶ Des actus sur : <https://t.me/s/LutteDeviationStperay>

‡ ON A BESOIN DE VOUS !

à Ce dimanche, les chantiers entamés hier se poursuivent avec entrain et par un temps magnifique ! Toilettes sèches, coin chill, installations en hauteur... Tout prend forme à vitesse grand V sous vos mains habiles

N On ne compte plus les dons en nourriture, en boissons chaudes, en objets de toutes sortes qui ont émaillé ces journées bien remplies. On se prépare pour lundi, jour où les travaux de défrichage doivent reprendre

.. Tout cela malgré les avertissements à la Préfecture, aux services de protection de l'environnement, et même à l'inspection du travail ! Les travaux menés jeudi en toute illégalité ont en effet déclenché (enfin) des réactions de toutes part.

Dans la perspective d'un grand contournement ouest de Valence



Source : enquêtes conjointes
DUP et Parcelaire – déviation Guilhaud-Granges / Saint-Péray – section nord Malan
à RD95 Communes de Saint-Péray et Cornas



Giratoire prévu pour la poursuite du Ring Valentin en prévision d'un troisième pont

Agissons contre le projet de routes et d'urbanisation à St Péray

Explications sur le projet et dans quoi il s'inscrit :

► sur <https://www.alterre-asso.org/index.php/details-sur-le-projet-de-deviation-routiere/>

il ne s'agit pas d'une déviation, mais d'un tronçon supplémentaire du contournement de Valence, avec en projet plus tard un autre tronçon pour relier Bourg-lès-Valence, et de nombreuses terres supplémentaires de la Plaine bétonnées pour faire des routes, de l'immobilier, des entrepôts logistiques, des zones commerciales...

En réalité, il ne s'agit pas d'une déviation, mais d'un tronçon supplémentaire du contournement de Valence, avec en projet plus tard un autre tronçon pour relier Bourg-lès-Valence, et de nombreuses terres supplémentaires de la Plaine bétonnées pour faire des routes, de l'immobilier, des entrepôts logistiques, des zones commerciales...

Ils ne projetaient pas de dépenser plus de 23 millions d'euros juste pour faire un bout de route inutile en plus...

Le retour sur leur investissement exorbitant consiste en la commercialisation juteuse de terres agricoles et naturelles !

Comme toujours les meilleures terres alluvionnaires, plates et propices à l'autonomie alimentaire, sont détruites pour faire de l'argent et satisfaire la glotonnerie de certains secteurs d'activités.