

<https://ricochets.cc/Covid-19-episode-21-Les-indicateurs-vont-dans-le-bon-sens-au-mois-de-decembre.html>



# Covid-19 (épisode 21) : Les indicateurs vont dans le bon sens au mois de décembre

- Les Articles -

**GRIPPE : LE VACCIN NOUVEAU EST ARRIVÉ !**



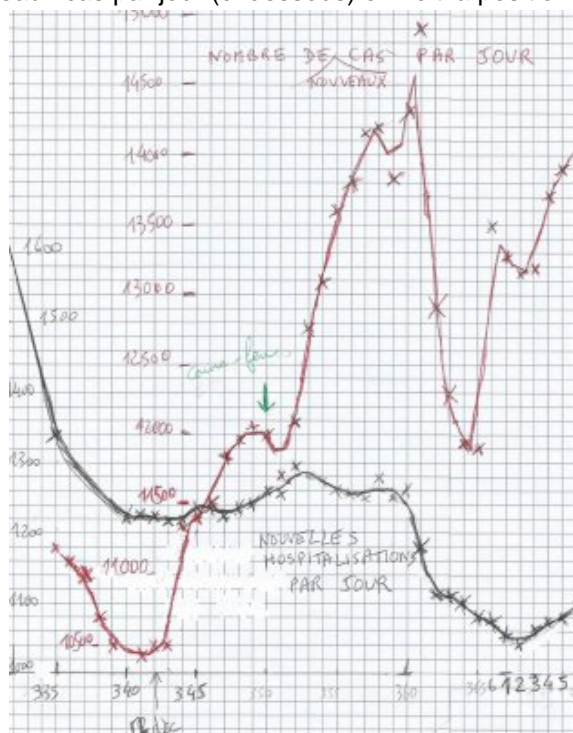
Date de mise en ligne : dimanche 10 janvier 2021

---

Copyright © Ricochets - Tous droits réservés

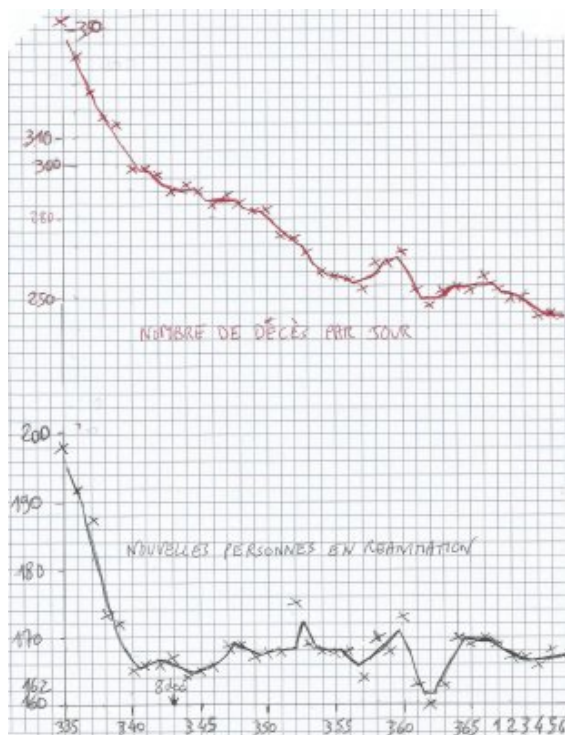
---

Sur la courbe du nombre de nouveaux cas par jour (ci-dessous) on voit la position du couvre-feu de 20 heures.



Concernant le nombre de nouvelles hospitalisations par jour (ci-dessus), cela diminue de 1220 le 8 décembre à 1080 le 5 janvier.

Concernant les nouvelles personnes en réanimation par jour (ci-dessous) le nombre n'a pas changé à 167, du 8 décembre au 6 janvier.



Concernant le nombre de décès par jour (ci-dessus), on voit que cela diminue régulièrement de 350 le 1 décembre à 250 le 2 janvier.

Mes réflexions du moment :

- ▶ Je n'ai toujours pas vu le dossier des essais des vaccins.  
Il faudrait que je fasse confiance à des personnes qui ont participé au scandale Gilead ( Remdésivir) !!!
- ▶ On voit bien que le virus fonctionne par cluster. Quand certains hôpitaux débordent, d'autres sont vides. Il faut fabriquer des hôpitaux mobiles dans des semi-remorques. Ils serviront aussi pour les inondations et autres tremblements de terre. En temps normal, les semi-remorques seront affectés à des hôpitaux. Ils accosteront aux hôpitaux et communiqueront avec des sas.  
Peut-être que l'on pourrait les fabriquer en France et les vendre dans le monde entier puisque les crises sanitaires ou climatiques sont mondiales.

Crest le 8.01.2021

